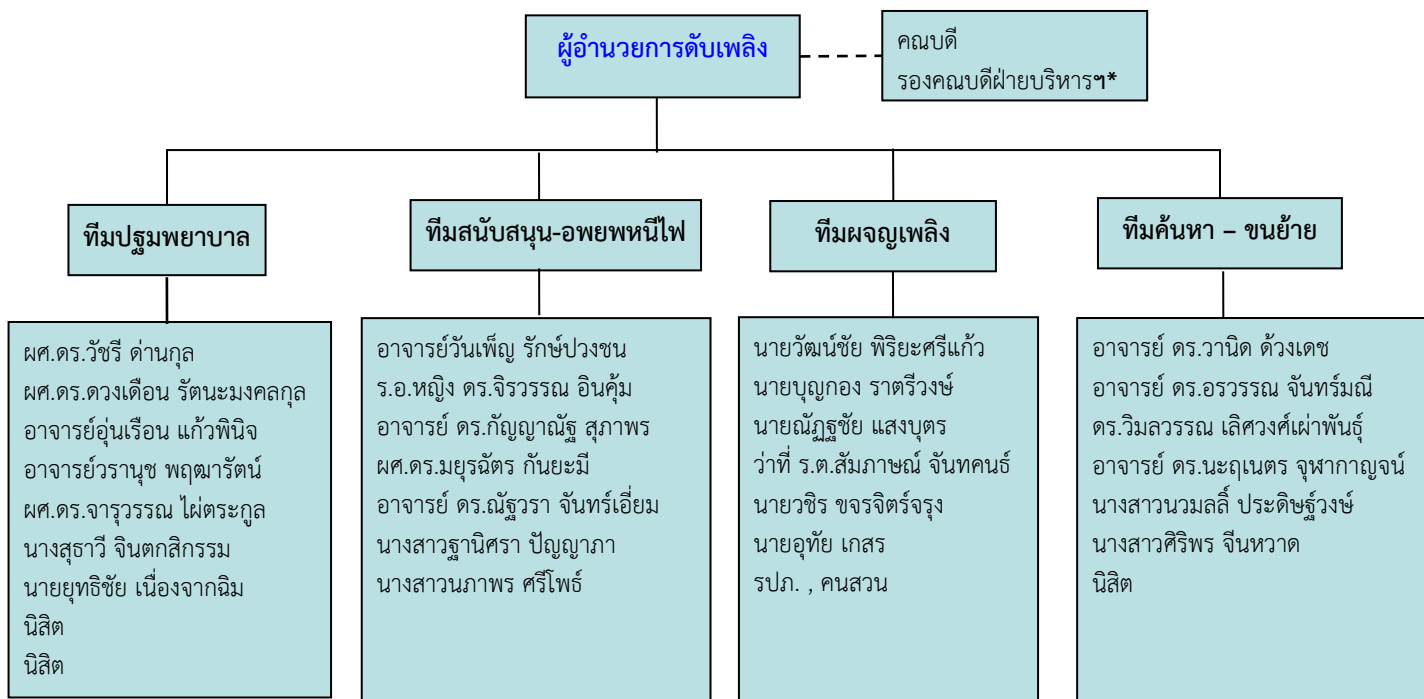


โครงสร้างแผนระงับอัคคีภัยภายในอาคาร คณะพยาบาลศาสตร์ มหาวิทยาลัยศรีนครินทรวิโรฒ



หน้าที่และความรับผิดชอบ

1. ผู้อำนวยการดับเพลิง มีหน้าที่ดังนี้
 - 1.1 ดำเนินการป้องกันเหตุอัคคีภัย
 - 1.2 รับฟังรายงานต่างๆ เพื่อสั่งการการใช้แผนต่างๆ
 - 1.3 ขอความช่วยเหลือจากหน่วยงานที่เกี่ยวข้อง
 - 1.4 รายงานผลการเกิดเพลิงไหม้ต่อผู้บังคับบัญชาระดับสูงขึ้นไป
2. ทีมปฐมพยาบาล มีหน้าที่ดังนี้
 - 2.1 ให้ความรักษาพยาบาลเบื้องต้น แก่ผู้บาดเจ็บ
 - 2.2 จำแนกผู้บาดเจ็บและให้ความรักษาพยาบาลเบื้องต้น ก่อนนำส่งโรงพยาบาลใกล้เคียง
 - 2.3 จัดทำบัญชีรายชื่อผู้บาดเจ็บ การรักษา และรายงานเป็นระยะ ๆ ต่อผู้บัญชาการเหตุการณ์
3. ทีมสนับสนุน-อพยพหนีไฟ มีหน้าที่ดังนี้
 - 3.1 ประชาสัมพันธ์ ประกาศกระจายเสียงพร้อมสัญญาณแจ้งเหตุฉุกเฉิน
 - 3.2 นำพนักงานออกจากพื้นที่ต้องทำการอพยพ
 - 3.3 พนักงานออกจากพื้นที่ ผ่านทางหนีไฟ เพื่อไปยังจุดรวมพล ที่ปลอดภัย
 - 3.4 ตรวจสอบยอดที่กำหนด ตรวจสอบว่าใครหายไปหรือไม่ แจ้งต่อผู้อำนวยการดับเพลิง
 - 3.5 แจ้งให้พนักงานอยู่ในจุดรวมพลจนกว่าเหตุการณ์สงบ/แจ้งกองดับเพลิงให้นำ ทีมค้นหาและช่วยชีวิตทำการค้นหาและรายงาน
4. ทีมผจญเพลิง และระงับเหตุ มีหน้าที่ดังนี้
 - 4.1 ดำเนินการป้องกันเหตุอัคคีภัย และระงับเหตุ
 - 4.2 เตรียมเครื่องมือ เครื่องใช้พร้อมสำหรับการปฏิบัติหน้าที่
 - 4.3 ช่วยเหลือเจ้าหน้าที่ดับเพลิงในการเข้าทำการดับเพลิงและอำนวยความสะดวกแก่เจ้าหน้าที่ดับเพลิง
 - 4.4 ควบคุมระบบไฟฟ้าและอุปกรณ์เครื่องมือเครื่องใช้ไฟฟ้าที่เกี่ยวข้อง
 - 4.5 ทำการควบคุมดูแลเครื่องสูบน้ำดับเพลิงขณะที่เกิดเพลิงไหม้
5. ทีมค้นหา และขนย้าย มีหน้าที่ดังนี้
 - 5.1 ค้นหา ตรวจสอบว่ามีผู้ติดค้างอยู่ในอาคาร หรือห้องต่าง ๆ หรือไม่
 - 5.2 เคลื่อนย้ายทรัพย์สินที่มีค่าและเอกสารสำคัญ ไปยังจุดปลอดภัยได้ทันที
 - 5.3 จัดยานพาหนะและอุปกรณ์ขนย้าย

ผู้อำนวยการดับเพลิง			
			
ทีมปฐมพยาบาล	ทีมสนับสนุน-อพยพหนีไฟ	ทีมผจญเพลิง - ระวังเหตุ	ทีมค้นหา - ขนย้าย
			
			
			
			
			
			
			
นิสิต	นิสิต	นิสิต	นิสิต

