



ประกาศคณะกรรมการศาสตร์ มหาวิทยาลัยศรีนครินทรวิโรฒ  
เรื่อง การแต่งกายของนิสิต

เพื่ออนุมัติให้เป็นไปตามความในข้อบังคับมหาวิทยาลัยศรีนครินทรวิโรฒว่าด้วยเครื่องแต่งกายนิสิต พ.ศ.2542 ข้อ 10(2) คณะพยาบาลศาสตร์ มหาวิทยาลัยศรีนครินทรวิโรฒ จึงออกประกาศคณะกรรมการศาสตร์ เรื่อง การแต่งกายของนิสิต ดังต่อไปนี้

1. ในประกาศนี้

“นิสิต” หมายความว่า นิสิตหลักสูตรพยาบาลศาสตรบัณฑิต คณะพยาบาลศาสตร์ มหาวิทยาลัยศรีนครินทรวิโรฒ

“เครื่องแบบนิสิต” หมายความว่า เครื่องแบบของนิสิต มหาวิทยาลัยศรีนครินทรวิโรฒ

“เครื่องแบบศึกษาภาคปฏิบัติการพยาบาลบนหอผู้ป่วย” หมายความว่า เครื่องแบบซึ่งนิสิตต้องแต่งเมื่อฝึกภาคปฏิบัติการพยาบาลบนหอผู้ป่วย

“เครื่องแบบศึกษาภาคปฏิบัติการพยาบาลอนามัยชุมชน” หมายความว่า เครื่องแบบซึ่งนิสิตต้องแต่งเมื่อศึกษาภาคปฏิบัติการพยาบาลอนามัยชุมชน

“เครื่องแบบพิธีการ” หมายความว่า เครื่องแบบที่ใช้ในงานพิธีต่าง ๆ รวมทั้งงานพระราชพิธี

“เครื่องแบบการเข้ารับพระราชทานปริญญาบัตร” หมายความว่า เครื่องแบบพิธีการสำหรับงาน พระราชพิธี และสวมครุยวิทยฐานะ

2. นิสิตต้องแต่งกายให้สุภาพเรียบร้อย ถูกต้อง เหมาะสมตามเครื่องแบบที่กำหนดไว้ในแต่ละโอกาส

3. การแต่งกายเมื่อแต่งเครื่องแบบต่าง ๆ ให้ปฏิบัติตามเอกสารแนบท้ายประกาศฉบับนี้

(กรณีการ แต่งเครื่องแบบศึกษาภาคปฏิบัติการพยาบาลบนหอผู้ป่วย และเครื่องแบบศึกษาภาคปฏิบัติการพยาบาลอนามัยชุมชนให้ใส่ได้เฉพาะนาฬิกาข้อมือเท่านั้น ถ้าจะสวมสร้อยต้องยาวเลยคอเสื้อและเก็บให้มิดชิด)

4. เครื่องแบบนิสิตที่ใช้เป็นปกติและในโอกาสพิเศษ เช่น ในงานพระราชพิธี รัฐพิธี หรืองานพิธีการต่าง ๆ ให้เป็นไปตามความในข้อบังคับมหาวิทยาลัยศรีนครินทรวิโรฒ ว่าด้วยเครื่องแต่งกายนิสิต พ.ศ.2542

5. เครื่องแบบนิสิต ให้ใช้แต่งได้เฉพาะผู้มีฐานะเป็นนิสิตปัจจุบัน

6. นิสิตจะต้องแต่งเครื่องแบบศึกษาภาคปฏิบัติการพยาบาลบนหอผู้ป่วยเมื่อฝึกภาคปฏิบัติการพยาบาลหอผู้ป่วย หรือแต่งได้ในโอกาสต่อไปนี้

6.1 เมื่ออยู่ในคณะพยาบาลศาสตร์

6.2 เมื่ออยู่ในบริเวณโรงพยาบาลหรือสถานศึกษาภาคปฏิบัติอื่น ๆ

6.3 ในพิธีการที่คณะพยาบาลศาสตร์กำหนดหรืออนุญาต

7. นิสิตจะต้องแต่งเครื่องแบบศึกษาภาคปฏิบัติการพยาบาลชุมชน เมื่อศึกษาภาคปฏิบัติการพยาบาลชุมชน หรือแต่งได้ในโอกาสต่อไปนี้

7.1 เมื่ออยู่ในคณะพยาบาลศาสตร์

7.2 เมื่ออยู่ในบริเวณโรงพยาบาล สถานบริการทางการแพทย์ การสาธารณสุขและในชุมชน

8. นิสิตจะต้องแต่งเครื่องแบบพิธีการ ในงานพิธีต่าง ๆ รวมทั้งงานพระราชพิธี

9. นิสิตจะต้องแต่งเครื่องแบบการเข้ารับพระราชทานปริญญาบัตร ในงานพระราชทานปริญญาบัตร

10. รายละเอียดเกี่ยวกับเครื่องแบบตั้งแต่ข้อ 4. ถึงข้อ 9. ตามเอกสารแนบท้ายประกาศฉบับนี้

11. ในกรณีที่มีปัญหาเกี่ยวกับการวินิจฉัยหรือตีความตามประกาศนี้ ให้เป็นอำนาจของคณบดีคณะพยาบาลศาสตร์เป็นผู้วินิจฉัย การวินิจฉัยหรือตีความให้ถือเป็นที่สุด

ประกาศ ณ วันที่ 1 สิงหาคม พ.ศ.2558

(ผู้ช่วยศาสตราจารย์ทัศนียา วังสะจันทานนท์)

คณบดีคณะพยาบาลศาสตร์

มหาวิทยาลัยศรีนครินทรวิโรฒ

เอกสารแนบท้ายประกาศคณะพยาบาลศาสตร์ มหาวิทยาลัยศรีนครินทรวิโรฒ  
เรื่อง การแต่งกายของนิสิต

1. เครื่องแบบปกติและเครื่องแบบพิธีการ

เพื่อให้นิสิตแสดงออกถึงความเป็นระเบียบเรียบร้อย มีบุคลิกภาพที่ดี และเป็นการสร้างเสริมวัฒนธรรมเรื่องการแต่งกายที่ถูกต้องตามระเบียบข้อบังคับของมหาวิทยาลัยในการแต่งกายให้สุภาพ ถูกต้องอย่างมีระเบียบและเหมาะสมตามกาลเทศะ จึงกำหนดการแต่งกายของนิสิตพยาบาล ดังต่อไปนี้

นิสิตชาย

เครื่องแบบปกติของนิสิตชาย

1. เสื้อนิสิตชายเป็นเสื้อเชิ้ตสีขาวแขนยาว สีไม่โอ้อวด ไม่มีลวดลาย ไม่พับแขนเสื้อ ผ่าอกตลอดติดกระดุมขนาดเล็กสีขาว สอดชายเสื้อไว้ในกางเกง เสื้อต้องพอดีกับตัวไม่รัดรูปหรือตัวใหญ่จนเกินไป
2. ต้องใส่เสื้อซับในเป็นเสื้อกั๊กดำเต็มตัวทุกครั้ง
3. กางเกงขาสั้นทรงกระบอกสีดำ ไม่ขาเตป ไม่รัดรูป มีหูสอดเข็มขัด เนื้อผ้าไม่มีลวดลาย
4. ถุงเท้าสีดำหุ้มข้อ ไม่มีลาย
5. รองเท้าหุ้มส้นสีดำด้าน หัวตัด
6. ผูกเนคไทสีเทาที่มีตรามหาวิทยาลัย
7. เข็มขัดสีดำ หัวเข็มขัดมีตรามหาวิทยาลัย

เครื่องแบบพิธีการของนิสิตชาย

สำหรับนิสิตชาย แต่งกายเช่นเดียวกับเครื่องแบบปกติของนิสิตชาย แต่ใช้กางเกงสีเทา เสื้อเชิ้ตแขนยาวสีขาวไม่พับแขน ผูกเนคไทพื้นสีเทาที่มีตรามหาวิทยาลัย

นิสิตหญิง

เครื่องแบบปกติของนิสิตหญิง

1. เสื้อนิสิตหญิงเป็นเสื้อเชิ้ตสีขาวแขนสั้น เนื้อผ้าหนาพอสมควร มีตะเข็บเป็นสามเหลี่ยมตรงแขนเสื้อและด้านหลัง ไม่มีกระเป๋ายก ไม่ตกแต่งด้วยจีบลูกไม้หรือตีเกร็ด ไม่มีลวดลาย คอเสื้อแบบคอเสื้อเชิ้ตปลายแหลมต่อไหล่ เดินตะเข็บตรงรอย ผ่าอกตลอด คอเสื้อและแนวสวบอกติดกระดุมโลหะสีเงินมีรูปเครื่องหมายมหาวิทยาลัย เสื้อต้องพอดีกับตัว ไม่รัดรูปหรือตัวใหญ่เกินไป และสอดชายเสื้อไว้ในกระโปรง
2. ติดเข็มตรามหาวิทยาลัยที่อกเบื้องซ้าย
3. เข็มขัดสีน้ำตาลหรือสีดำ หัวเข็มขัดมีตรามหาวิทยาลัย
4. กระโปรงให้ใส่กระโปรงจีบรอบ(กระโปรงพลีท) ความยาวคลุมเข่า หรือกระโปรงทรงเอสี่เหลี่ยมหรือสี่กรม ความยาวเสมอเข่า
5. รองเท้าให้ใส่รองเท้าผ้าใบสีขาวไม่มีลวดลาย ถุงเท้าหุ้มข้อสีขาว ห้ามมีลวดลาย ห้ามใส่ข้อสั้น และห้ามพับถุงเท้าหรือเป็นรองเท้านางหุ้มส้นสีดำและแบบสุภาพ
6. เสื้อชั้นในเป็นสีสุภาพต้องใส่เสื้อซับในทุกครั้ง โดยเสื้อซับในเป็นเสื้อกั๊กดำเต็มตัวสีขาว ไม่เว้าหลัง
7. สวมต้องเป็นสีดำหรือสีตามธรรมชาติ ไม่ย้อมสีผม รวบและเก็บผมให้เรียบร้อย กีบติดผมต้องเป็นสีดำหรือสีสุภาพ ไม่มีลวดลายสีอื่น

เครื่องแบบพิธีการของนิสิตหญิง

สำหรับนิสิตหญิง แต่งกาย เช่นเดียวกับเครื่องแบบปกติของนิสิตหญิง แต่ใช้กระโปรงทรงเอสีเทาความยาวเสมอเข่า และรองเท้าหุ้มส้นสีดำ และติดกระดุมที่คอเสื้อ

หมายเหตุ สำหรับนิสิตที่แต่งกายตามข้อกำหนดของศาสนาใด อนุญาตให้นิสิตแต่งกายได้ตามข้อกำหนดของศาสนานั้น

## บทลงโทษสำหรับนิสิตที่ไม่ปฏิบัติตามระเบียบ ดังนี้

1. อาจารย์ผู้สอน ไม่อนุญาตให้เข้าเรียนในรายวิชานั้นๆ
2. อาจารย์ผู้คุมสอบ ไม่อนุญาตให้เข้าสอบในรายวิชานั้นๆ
3. ไม่พิจารณาให้ทุนการศึกษา หรือกองทุนเงินให้กู้ยืมเพื่อการศึกษา
4. หน่วยงานต่างๆ ในคณะพยาบาลศาสตร์ ไม่รับผิดชอบงานหรือให้บริการต่างๆ แก่นิสิต

## 2. เครื่องแบบสำหรับการศึกษาระดับปริญญาพยาบาล

### 2.1 เครื่องแบบสำหรับการศึกษาระดับปริญญาพยาบาล (สีขาว)

#### นิสิตหญิง

ชุด : ชุดเสื้อและกระโปรงติดกัน ผ้าขาวเนื้อหนาพอสมควร ติดกระดุม 4 เม็ด คาดเข็มขัดผ้า ติดกระดุมที่เข็มขัด 1 เม็ด

ตัวเสื้อ : - ปกเสื้อฮาวายเทเลอร์ ผ้าหน้า ติดกระดุม 4 เม็ด ตัวหลวม ต่อบ่าทั้ง 2 ข้าง ตีเกล็ดซ้ายขวา

ข้างละ 1 เกล็ด เป็นแนวตรงจากบ่าถึงชาย ด้านหลังเย็บต่อ บริเวณบ่าหลังเป็นรูปแหลม

- แขนสั้นเนื้อข้อศอก ปลายแขนเสื้อตลบขึ้นกว้าง 3 ซม. และหลังแขนกว้าง 5 ซม.

- ปกชื่อนามสกุล ด้วยไหมหรือด้ายสีเขียว ตัวอักษรสูง ½ ซม.(ปักทึบ) ที่บริเวณเหนืออกด้านซ้าย

ติดเข็มชั้นปีซึ่งเป็นโลหะสีเงิน เลขไทยขนาดประมาณ 1 ซม. บริเวณตรงกลางเหนือข้อ

ติดเข็มตรามหาวิทยาลัยที่ปกขวาของเสื้อ

- กระดุมเสื้อเป็นกระดุมกลมโลหะ สีเงินขัดมันมีตรามหาวิทยาลัยศรีนครินทรวิโรฒ

กระโปรง : - กระโปรง 6 ชั้น ตีเกล็ดตาย ชายกระโปรงยาวถึงกลางน่อง ปลายบานเล็กน้อย

ติดซิพ่อนในกระเป๋าด้านซ้าย มีซิพใน กระเป๋าด้านขวา 2 ข้าง เฝียงลงเล็กน้อย

เข็มขัด : - เข็มขัดผ้าขนาดกว้าง 1½ นิ้ว เดินเส้นขอบโดยรอบ ติดกระดุมสีเงินเช่นเดียวกับเสื้อ 1 เม็ด

หมวก : - นิสิตหลักสูตรพยาบาลศาสตรบัณฑิต ชั้นปีที่ 3 และ 4 สวมหมวกพยาบาลสีขาว ไม่ติดแถบ

รองเท้า : - รองเท้าหุ้มส้นสีดำ ส้นไม่สูง ห้ามสวมรองเท้าแตะในการศึกษาระดับปริญญา

- รองเท้าหุ้มส้นสีขาว แบบเรียบ ไม่มีลวดลาย ส้นไม่สูง และสวมถุงเท้าสีขาวยาว

ไม่มีลวดลาย สำหรับการฝึกภาคปฏิบัติบนหอผู้ป่วย

#### นิสิตชาย

ตัวเสื้อ : - แบบซาฟารี ปกเสื้อแบบฮาวายปลายแหลม ผ้าหน้าตลอด ต่อบ่า ใช้กระดุมพลาสติกสีขาว

จำนวน 5 เม็ด มีกระเป๋าด้านกลาง 2 ข้าง แขนสั้น เนื้อข้อศอก ปลายแขนเสื้อตลบขึ้น

ขอบประมาณ 4 ซม. ตัวเสื้อด้านหลังเป็นผ้าแยก 2 ชั้น เย็บติดกันถึงเอวและชายเสื้อผ่าแยก

ซ้อนกันไม่น้อยกว่า 3 ซม. เย็บจีบด้วยสายตรงกลาง ขนาดกว้างของสาย 4 ซม.

- ปกชื่อ นามสกุล ด้วยไหมหรือด้ายสีเขียว ตัวอักษรสูง ½ ซม.(ปักทึบ) บริเวณหน้าอกด้านซ้าย

และติดเข็มชั้นปีซึ่งเป็นโลหะสีเงิน เลขไทยขนาดประมาณ 1 ซม. บริเวณตรงกลางเหนือข้อ

ติดเข็มตรามหาวิทยาลัยศรีนครินทรวิโรฒที่ปกขวาของเสื้อ

กางเกง :- กางเกงขายาวแบบเรียบ ทรงสุภาพ สีขาว คาดเข็มขัดมหาวิทยาลัยศรีนครินทรวิโรฒ

รองเท้า :- หุ้มส้นสีดำล้วน ไม่เปิดหัวหรือข้าง แบบเรียบ ไม่มีลวดลาย

ถุงเท้า :- สีน้ำเงินเข้ม ,ดำ

## 2.2 เครื่องแบบสำหรับการศึกษาภาคปฏิบัติในชุมชน (สีฟ้า)

### นิสิตหญิง

เป็นชุดติดกันสีฟ้า คอฮาวาย ผ่าหน้า ติดซิปปยาว กระโปรงทรงหลวม ความยาวกึ่งกลางน่อง มียางยืดที่เอว แขนสั้นเหนือข้อศอกหรือกางเกงสีฟ้า เสื้อทรงซาฟารีสีเดียวกับกางเกง ปกเสื้อแบบฮาวายปลายแหลม มีกระเป๋ 2 ใบ ติดเข็มตรามหาวิทยาลัยที่ปกเสื้อด้านซ้าย ปักชื่อ-นามสกุลด้วยด้ายสีน้ำเงินที่หน้าอกด้านซ้าย

### นิสิตชาย

1. กางเกงขายาวแบบเรียบ ทรงสุภาพสีฟ้า คาดเข็มขัดมหาวิทยาลัยศรีนครินทรวิโรฒ
2. ตัวเสื้อแบบซาฟารี (สีฟ้า) ปกเสื้อแบบฮาวายปลายแหลม ผ่าหน้าตลอด ต่อบ่าใช้กระดุมพลาสติก สีขาว จำนวน 5 เม็ด มีกระเป๋ 2 ใบ ปะด้านข้าง 2 ข้าง แขนสั้น เหนือข้อศอก ปลายแขนเสื้อตลบพันขึ้น ขอบประมาณ 4 ซม. ตัวเสื้อด้านหลังเป็นผ้าแยก 2 ชั้น เย็บติดกันถึงเอว และชายเสื้อผ่าแยกซ้อนกันไม่น้อยกว่า 3 ซม. เย็บจีบด้วยสายตรงกลาง ขนาดกว้างของสาย 4 ซม. ปักชื่อ-นามสกุลด้วยด้ายสีน้ำเงินที่หน้าอกด้านซ้าย
3. รองเท้าหุ้มส้นสีดำล้วน ไม่เปิดหัว หรือข้าง แบบเรียบ ไม่มีลวดลาย
4. ถุงเท้า สีน้ำเงินเข้ม ดำ

## 2.3 เครื่องแบบนิสิตที่ใช้ฝึกปฏิบัติการพยาบาลบนหอผู้ป่วยเฉพาะ เช่น ห้องผ่าตัด, ห้องคลอด, หอผู้ป่วยหนัก

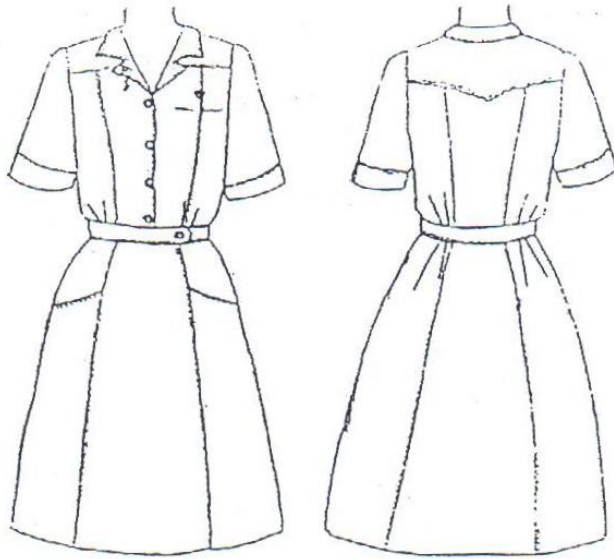
### นิสิตหญิง

ชุด : เป็นชุดติดกันสีเทาอมฟ้า คอกลม ผ่าหน้า ติดซิปปยาว กระโปรงทรงหลวม ความยาวกึ่งกลางน่อง มียางยืดที่เอว แขนสั้นเหนือข้อศอก มีกระเป๋ 2 ใบ ปักชื่อด้วยไหมหรือด้ายสีน้ำเงินที่อกเสื้อด้านซ้าย ตัวอักษรสูง ½ ซม. (ปักที่ข้อมือ)  
หมวกคลุมผม : สีเดียวกับชุด ขนาดพอดีศีรษะ ใช้เชือกผูกด้านหลังท้ายทอย

### นิสิตชาย

เสื้อ : สีเทาอมฟ้า คอกลม ผ่าหน้า ติดกระดุมข้างซ้าย 5 เม็ด แขนสั้นเหนือข้อศอก ตัวเสื้อยาวพองาม ผ่าชายด้านข้าง 2 ข้างถึงสะโพกบน ปักชื่อด้วยไหมหรือด้ายสีน้ำเงินที่อกเสื้อด้านซ้าย ตัวอักษรสูง ½ ซม.(ปักที่ข้อมือ) มีกระเป๋ 2 ใบ  
กางเกง : ขาว สีเดียวกับเสื้อ ขากว้างประมาณ 20-24 ซม. มีเชือกรัดสำหรับผูกเอวหรือเอวยางยืด  
หมวกคลุมผม : เช่นเดียวกับนิสิตหญิง

ชุดฝึกภาคปฏิบัติของนิสิตหญิง



ด้านหน้า

ด้านหลัง

สีขาว : บนหอผู้ป่วย

สีฟ้า : ในชุมชน

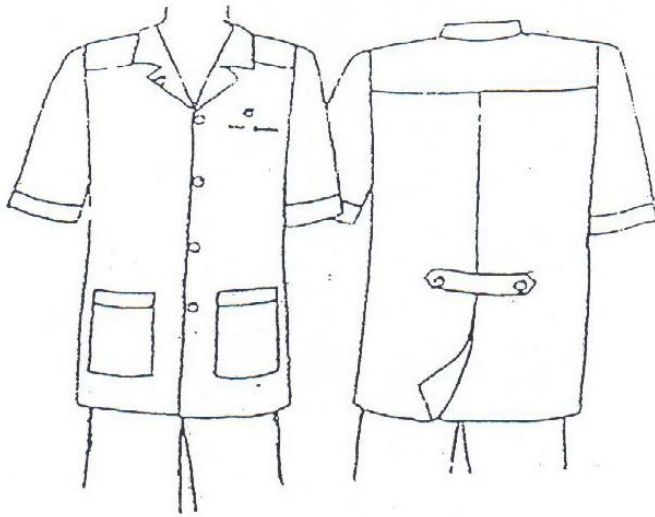


ด้านหน้า

ด้านหลัง

ในหอผู้ป่วยเฉพาะ : สีเทาอมฟ้า  
(ห้องคลอด, ห้องผ่าตัด ฯลฯ)

ชุดฝึกภาคปฏิบัติของนิสิตชาย

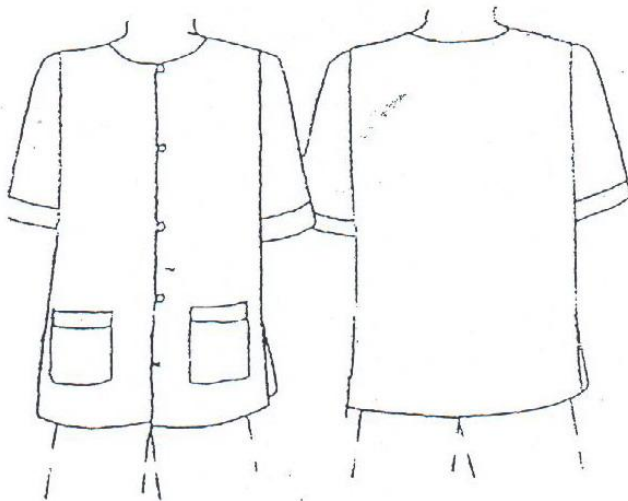


ด้านหน้า

ด้านหลัง

สีขา : บนหอผู้ป่วย

สีฟ้า : ในชุมชน



ด้านหน้า

ด้านหลัง

ในหอผู้ป่วยเฉพาะ : สีเทาอมฟ้า  
(ห้องคลอด, ห้องผ่าตัด ฯลฯ)

#### 4. เครื่องแบบการเข้ารับพระราชทานปริญญาบัตร

เครื่องแบบครุยวิทยฐานะ

ตัวครุย : ทำด้วยผ้าหรือแพรสีดำ เย็บเป็นเสื่อคลุมยาวเหนือข้อเท้าพอสมควร หลังจับแขนกว้างยาวตกข้อมือ

ผ้าคล้องคอ : ด้านในทำด้วยผ้าตัวนสีแดง มีแถบกำมะหยี่ทำด้วยผ้าหรือแพรสีเทา ขนาดกว้าง 10 ซม. ทาบขวาง ด้านนอกกำมะหยี่สีประจำสาขาวิชา (สีส้ม) มีแถบกำมะหยี่สีแดงเข้ม ขนาดกว้าง 11 ซม. ทาบขอบบนและมีแพรสีแดงเข้ม ขนาดกว้าง ๒ ซม. ขลิบริมขอบล่าง ประกอบด้วยหมวกแผ่นสี่เหลี่ยมจัตุรัส ยาวด้านละ 24 ซม. ทำด้วยผ้าหรือแพรสีดำ มีพู่ห้อยสีประจำตามสาขาวิชา

เครื่องแบบครุยวิทยฐานะ

